

**FRIDA zeigt sich:**  
ist ein Gemeinschaftsprojekt von



# FRIDA zeigt sich:

**Carmen Schäuble  
Sandra Stankiewitz  
Peter Ehrlich**

---

*Für die Teilnahme an der Vernissage gilt die 3G-Regel mit **GE**IMPFT-, **GE**TESTET- ODER **DE**M **GE**NESEN-NACHWEIS. Weiterhin bitten wir Sie, das Masken- und Abstandsgebot zu berücksichtigen.*

*Bitte melden Sie sich für die Vernissage bei Dominik Baiker an:  
**d.baiker@schopfheim.de***

**Kulturfabrik Schopfheim**  
1.10.-10.11.2021

# FRIDA zeigt sich:

Atelier FRIDA, Lebenshilfe Lörrach e.V.

Mit kokettierenden Portraits, expressivem Farbenspiel und fein-detaillierten Zeichnungen zeigen Sandra Stankiewitz, Carmen Schäuble und Peter Ehrlich vielfältige Werke in der Kulturfabrik Schopfheim. Die Künstler\*innen besuchen regelmäßig das Atelier FRIDA der Lebenshilfe Lörrach e.V. Sie finden dort Raum, um ihre künstlerische Begabung weiter zu entfalten und auf Papier zu bringen – in Auseinandersetzung mit sich selbst, mit gesellschaftlichen Themen und sie inspirierender, bestehender Kunst. FRIDA zeigt sich... und leistet einen wichtigen kulturellen und gesellschaftspolitischen Beitrag mit dieser weiteren Ausstellung.



## Peter Ehrlich

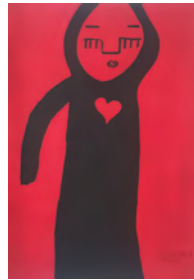
*Jahrgang 1951 ·  
lebt in Schopfheim,  
Mitarbeiter der  
Lebenshilfe Werkstatt*

Peter Ehrlich ist ein sehr talentierter Zeichner, der sich für ganz unterschiedliche Motive interessiert. Insbesondere bezieht er seine Motive aus der Natur und Architektur.

## Carmen Schäuble

*Jahrgang 1973 |  
lebt in Istein  
Mitarbeiterin der  
Lebenshilfe Werkstatt*

Carmen Schäuble belebt die Ateliergruppe durch ihre überwiegend abstrakten Bilder. Sie arbeitet gerne großformatig und ausschließlich an der Staffelei. Sie schöpft den Bildraum voll aus und arbeitet dabei zügig und entschlossen. Ihre Bilder sind absolut authentisch.



## Sandra Stankiewitz

*Jahrgang 1983 |  
lebt in Lörrach  
Mitarbeiterin im  
Inklusionsbetrieb  
Café-Bistro Glashaus*

Sandra Stankiewitz malt mit großer Sorgfalt farbenfrohe, kraftvolle vornehmlich expressive Bilder. Sie bevorzugt figürliche Darstellungen, oft Frauen. Ihre Themen bezieht sie aus eigenen Beobachtungen und Interpretationen von Referenzbildern.

**Wir freuen uns,  
Ihnen neue Arbeiten  
des Ateliers FRIDA  
zeigen zu können.**

**Sie und Ihre Freunde  
sind zur Vernissage  
und der Ausstellung  
herzlich eingeladen.**

---

## VERNISSAGE

**1. Oktober 2021**

**18 Uhr – 20 Uhr**  
(mit Anmeldung)

*Musikalischer Beitrag:  
Cecilia Strouken, Cello*

---

## Die Ausstellung wird bis zum

**10. November gezeigt:**

Mittwoch ▶ 14–17 Uhr  
Samstag ▶ 14–17 Uhr  
Sonntag ▶ 14–17 Uhr

---

**Kulturfabrik Schopfheim**  
Johann-Karl-Grether-Str. 2  
79650 Schopfheim

---